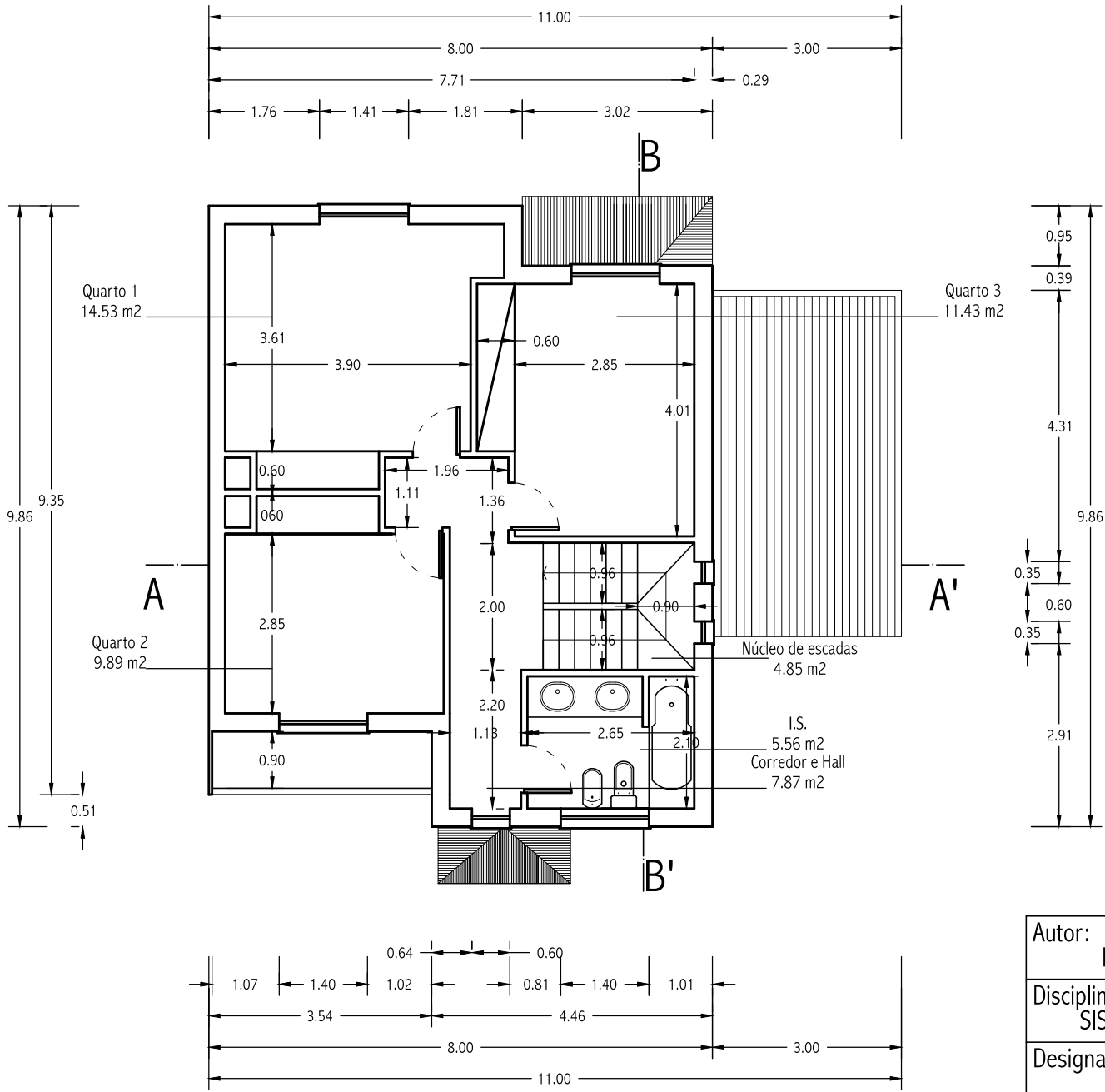
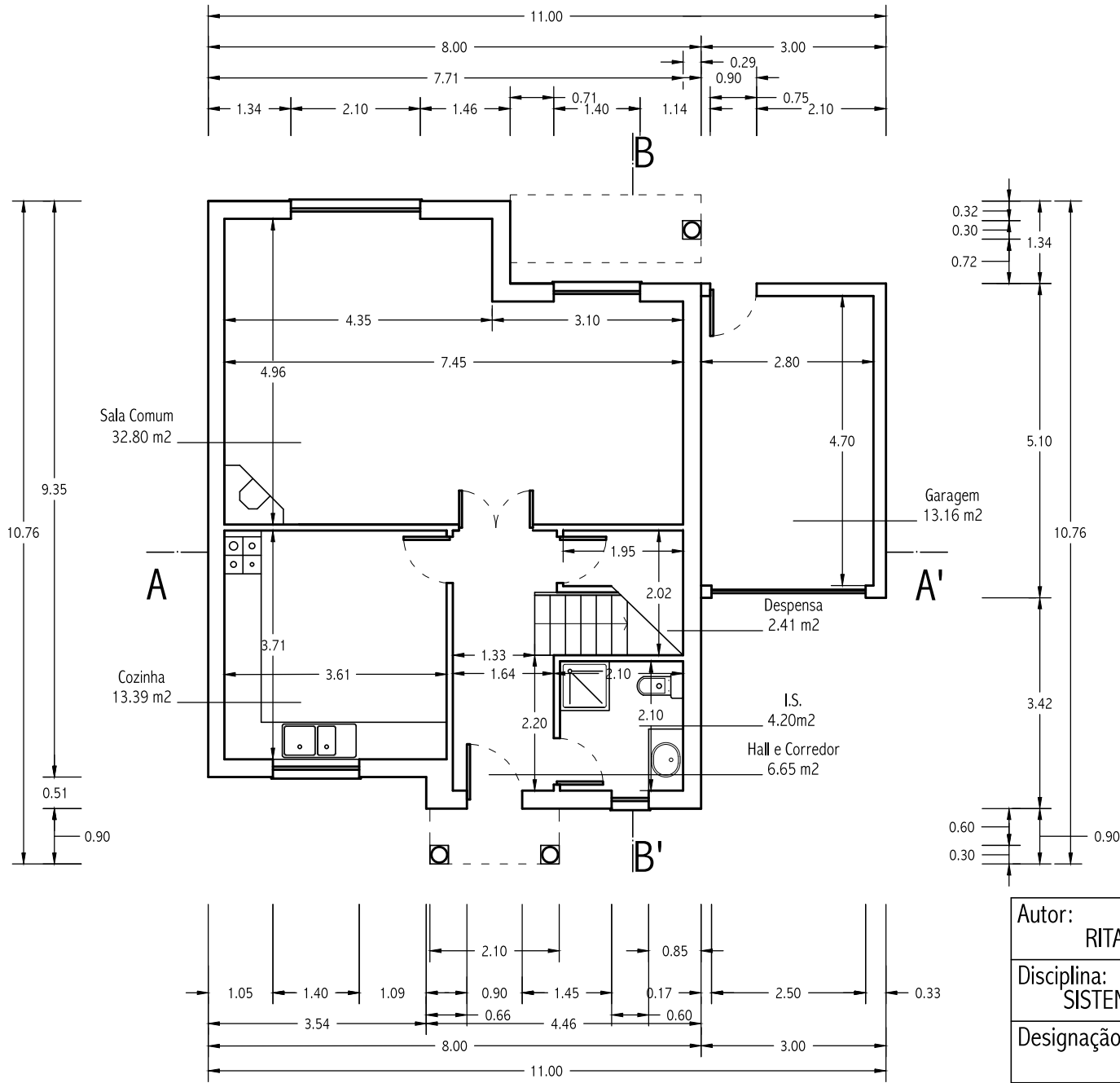


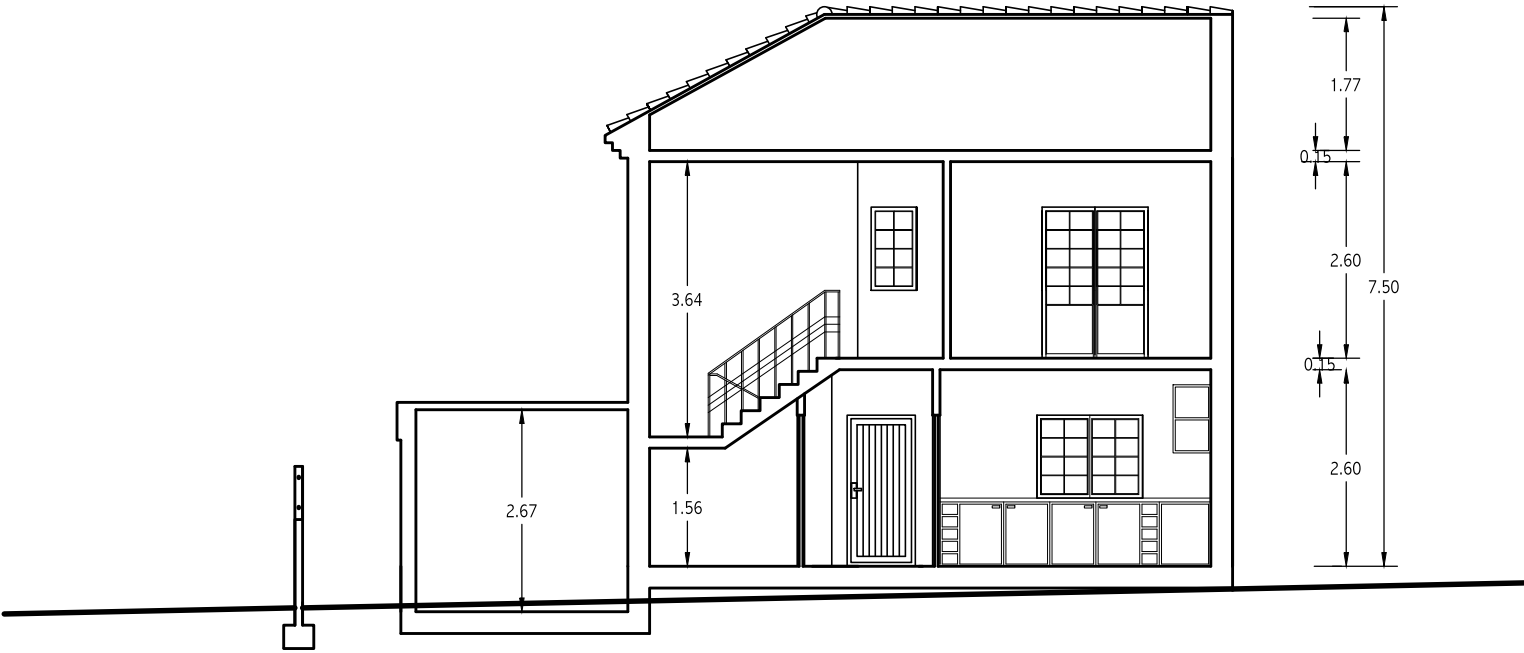
| | | |
|--|---------------------------|-------------------------|
| Autor: RITA ROSA MALTA | Ano Turma: MIARQ 2BD | Nº da folha: 1 |
| Disciplina: SISTEMAS DE REPRESENTAÇÃO DIGITAL | | Escala: 1 100 |
| Designação: PLANTA COBERTURA | | Data: 24 11 2013 |



| | | |
|--|---------------------------|-------------------------|
| Autor: RITA ROSA MALTA | Ano Turma: MIARQ 2BD | Nº da folha: 2 |
| Disciplina: SISTEMAS DE REPRESENTAÇÃO DIGITAL | | Escala: 1 100 |
| Designação: PLANTA PISO 1 | | Data: 24 11 2013 |



| | | |
|--|---------------------------|-------------------------|
| Autor: RITA ROSA MALTA | Ano Turma: MIARQ 2BD | Nº da folha: 3 |
| Disciplina: SISTEMAS DE REPRESENTAÇÃO DIGITAL | | Escala: 1 100 |
| Designação: PLANTA PISO 0 | | Data: 24 11 2013 |



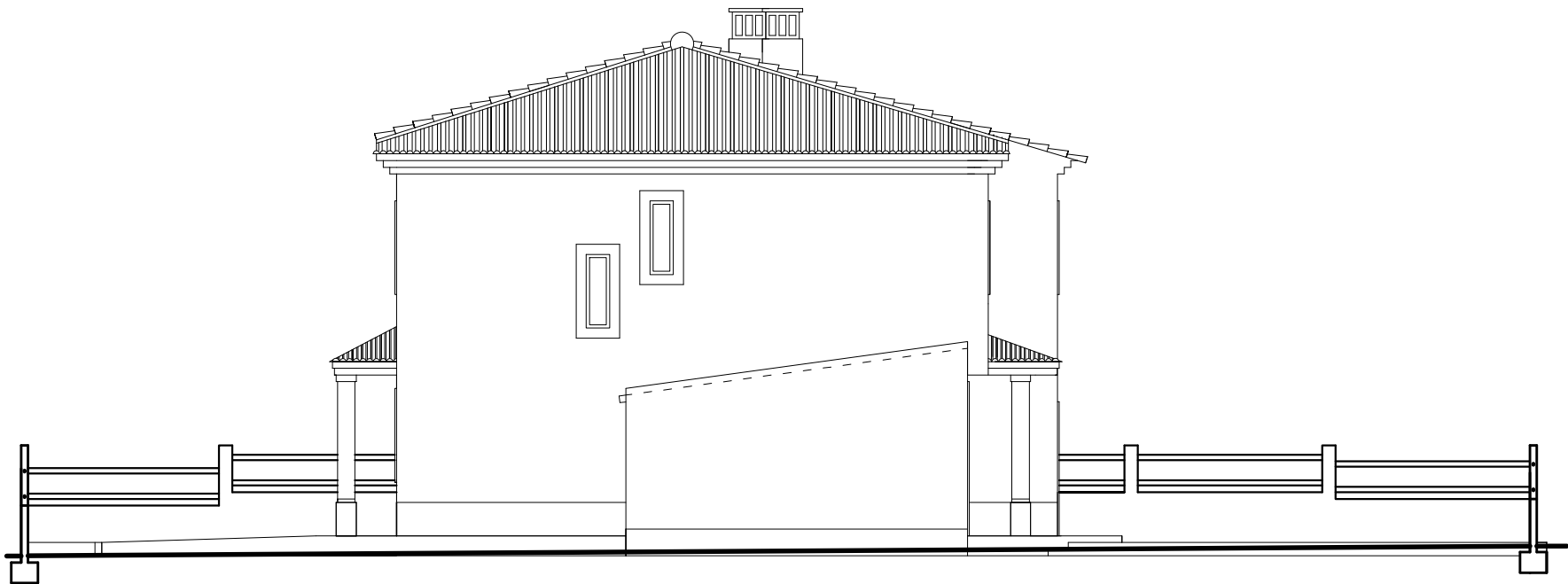
| | | |
|--|---------------------------|-------------------------|
| Autor: RITA ROSA MALTA | Ano Turma: MIARQ 2BD | Nº da folha: 4 |
| Disciplina: SISTEMAS DE REPRESENTAÇÃO DIGITAL | | Escala: 1 100 |
| Designação: CORTE AA' | | Data: 24 11 2013 |



| | | |
|--|---------------------------|-------------------------|
| Autor: RITA ROSA MALTA | Ano Turma: MIARQ 2BD | Nº da folha: 5 |
| Disciplina: SISTEMAS DE REPRESENTAÇÃO DIGITAL | | Escala: 1 100 |
| Designação: CORTE BB' | | Data: 24 11 2013 |



| | | |
|--|---------------------------|-------------------------|
| Autor: RITA ROSA MALTA | Ano Turma: MIARQ 2BD | Nº da folha: 6 |
| Disciplina: SISTEMAS DE REPRESENTAÇÃO DIGITAL | | Escala: 1 100 |
| Designação: ALÇADO PRINCIPAL | | Data: 24 11 2013 |



| | | |
|--|---------------------------|-------------------------|
| Autor: RITA ROSA MALTA | Ano Turma: MIARQ 2BD | Nº da folha: 7 |
| Disciplina: SISTEMAS DE REPRESENTAÇÃO DIGITAL | | Escala: 1 100 |
| Designação: ALÇADO LATERAL DIREITO | | Data: 24 11 2013 |



| | | |
|--|---------------------------|-------------------------|
| Autor: RITA ROSA MALTA | Ano Turma: MIARQ 2BD | Nº da folha: 8 |
| Disciplina: SISTEMAS DE REPRESENTAÇÃO DIGITAL | | Escala: 1 100 |
| Designação: ALÇADO POSTERIOR | | Data: 24 11 2013 |